

Induktiver Näherungsschalter Détecteur de proximité inductif Inductive proximity switch DW - A□ - 63□ - M8



Durchmesser Diamètre Diameter	M8	Schaltabstand Portée Operating distance	4 mm	Einbau Montage Mounting	nicht bündig non noyable non-embeddable
-------------------------------------	-----------	---	-------------	-------------------------------	--

Ausführung mit erhöhtem Schaltabstand, Gehäuse zylindrisch M8

Wichtigste Eigenschaften:

- Erhöhter Schaltabstand: 4 mm
- Gehäuse zylindrisch M8, Länge 35 mm (Kabel) / 45 mm (Stecker), Material Edelstahl V2A
- Betriebsspannung 10 ... 30 VDC, Ausgangsstrom 200 mA
- LED, Kurzschlusschutz, Induktionsschutz, Verpolungsschutz eingebaut
- PNP- und NPN-Ausführung, Schliesser und Öffner

Appareil avec portée étendue, boîtier cylindrique M8

Caractéristiques principales:

- Portée étendue: 4 mm
- Boîtier 35 mm (câble) / 45 mm (connecteur) de long, cylindrique M8, en acier INOX V2A
- Tension de service 10 ... 30 VDC, courant à la sortie 200 mA
- LED, protections contre les courts-circuits, les surtensions induites et l'inversion de tension incorporées
- Disponibles en PNP, NPN, à fermeture et à ouverture

Device with increased operating distance, cylindrical housing M8

Main features:

- Increased operating distance: 4 mm
- Housing length 35 mm (cable) / 45 mm (connector), cylindrical M8, stainless steel V2A
- Supply voltage 10 ... 30 VDC, output current 200 mA
- LED, protections against short-circuits, induced overvoltages and power supply reversal built-in
- PNP and NPN, N.O. and N.C. executions

Technische Daten:

(gemäss IEC 60947-5-2)

Bemessungsschaltabstand s_n

Hysterese

Normmessplatte

Wiederholgenauigkeit

Betriebsspannungsbereich U_B

Zulässige Restwelligkeit

Ausgangsstrom

Spannungsabfall an Ausgängen

Leerlaufstrom

Sperrstrom der Ausgänge

Schaltfrequenz

Oszillatorfrequenz

Bereitschaftsverzögerung

LED

Umgebungstemperaturbereich T_A

Temperaturdrift von s_r

Kurzschlusschutz

Verpolungsschutz

Induktionsschutz

Schocken und Schwingen

Leitungslänge

Gewicht inkl. Muttern (Kabel / Stecker)

Schutzart

EMV-Schutz:

IEC 60947-5-2 (7.2.3.1)

IEC 61000-4-2

IEC 61000-4-3

IEC 61000-4-4

Material Gehäuse

Aktive Fläche

Anschlusskabel (andere Längen auf Anfrage)

Anschlussstecker

Caractéristiques techniques:

(selon CEI 60947-5-2)

Portée nominale s_n

Hystérèse

Cible normalisée

Reproductibilité

Tension de service U_B

Ondulation admissible

Courant de sortie

Chute de tension aux sorties

Courant hors-charge

Courant résiduel

Fréquence de commutation

Fréquence d'oscillateur

Retard à la disponibilité

LED

Plage de température ambiante T_A

Dérive en température de s_r

Protection contre les courts-circuits

Protection contre les inversions

Protection contre tensions induites

Chocs et vibrations

Longueur du câble

Poids écrous incl. (câble / connecteur)

Indice de protection

Protection CEM:

CEI 60947-5-2 (7.2.3.1)

CEI 61000-4-2

CEI 61000-4-3

CEI 61000-4-4

Matériau du boîtier

Face sensible

Câble de raccordement (autres longueurs sur demande)

Connecteur

Technical data:

(according to IEC 60947-5-2)

Rated operating distance s_n

Hysteresis

Standard target

Repeat accuracy

Supply voltage range U_B

Max. ripple content

Output current

Output voltage drop

No-load supply current

Leakage current

Switching frequency

Oscillator frequency

Time delay before availability

LED

Ambient temperature range T_A

Temperature drift of s_r

Short-circuit protection

Voltage reversal protection

Induction protection

Shocks and vibration

Cable length

Weight incl. nuts (cable / connector)

Degree of protection

EMC protection:

IEC 60947-5-2 (7.2.3.1)

IEC 61000-4-2

IEC 61000-4-3

IEC 61000-4-4

Housing material

Sensing face

Connection cable (other lengths on request)

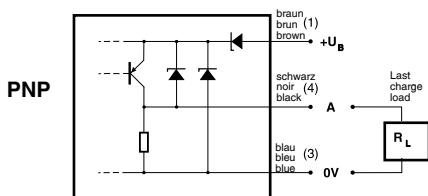
Connector

Einbau Montage Mounting	nicht bündig non noyable non-embeddable
-------------------------------	--

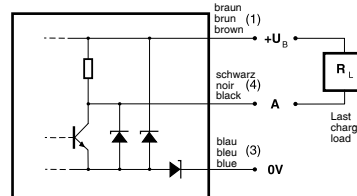
4 mm	< 20% s_r	12 x 12 x 1 mm	0,2 mm	10 ... 30 VDC	≤ 20% U_B	≤ 200 mA	≤ 2,0 V bei / à / at 200 mA	≤ 10 mA	≤ 0,1 mA	≤ 3'500 Hz	1'000 kHz	≤ 10 msec.	eingebaut / intégrée / built-in	-25 ... + 70 °C	≤ 10%	eingebaut / intégrée / built-in	eingebaut / intégrée / built-in	eingebaut / intégrée / built-in	IEC 60947-5-2 / 7.4	300 m max.	69 g / 12,3 g	IP 67	1 kV	Level 3	Level 3	Level 3	Edelstahl/acier INOX/stainless V2A	PBTP (Crastin)	PVC 2 m	3 x 0,14mm ² / 18x0,1mm Ø	S8
------	-------------	----------------	--------	---------------	-------------	----------	-----------------------------	---------	----------	------------	-----------	------------	---------------------------------	-----------------	-------	---------------------------------	---------------------------------	---------------------------------	---------------------	------------	---------------	-------	------	---------	---------	---------	------------------------------------	----------------	---------	--------------------------------------	----

Anschlussschemen / Schémas de raccordement / Wiring diagrams

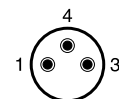
*($U_B = 20 \dots 30$ VDC, $T_A = 23 \text{ °C} \pm 5 \text{ °C}$)



NPN



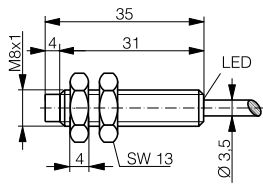
Steckerbelegung (Sicht auf Gerät)
Attribution des pins (vue sur appareil)
Pin assignment (view onto device)



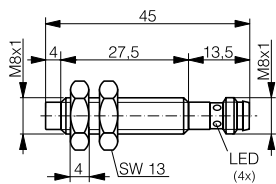
S8

Abmessungen / Dimensions / Dimensions:

Diese Zeichnungen lassen sich aus dem Internet (www.contrinex.com) herunterladen.
 Ces dessins peuvent être téléchargés depuis Internet (www.contrinex.com).
 These drawings can be downloaded from Internet (www.contrinex.com).

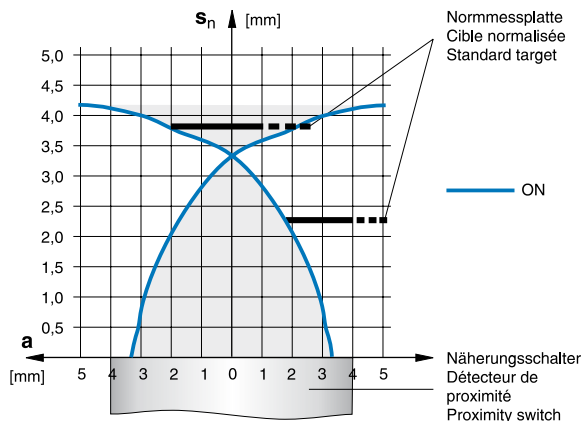


DW-AD-63#-M8



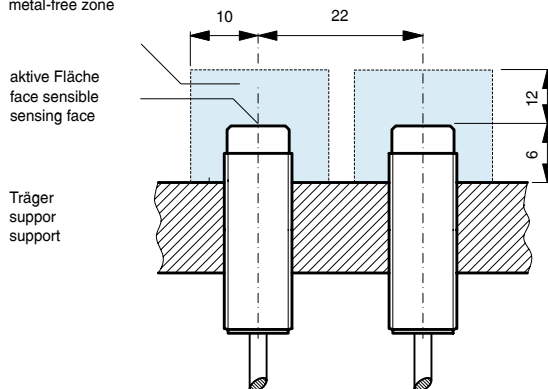
DW-AS-63#-M8-001

Ansprechkurve* / Courbe de réponse* / Response diagram*:



Einbau / Montage / Installation:

metallfreier Raum
espace sans métaux
metal-free zone



* typische Werte / valeurs typiques / typical values

Reduktionsfaktoren für Messplatte aus* / Coefficients de réduction pour cible en* / Correction factors for target of*:

Stahl FE 360 Acier FE 360 Steel FE 360	1,0	Kupfer cuivre copper	0,42	Aluminium aluminium aluminum	0,45	Messing laiton brass	0,52	Edelstahl V2A acier INOX V2A stainless steel V2A	0,74
--	-----	----------------------------	------	------------------------------------	------	----------------------------	------	--	------

Typenspektrum / Types disponibles / Available types:

Artikelnummer Numéro d'article Part number	Typenbezeichnung désignation part reference	Schaltung polarité polarity	Anschluss raccordement connection	Ausgang sortie output
220 220 341	DW-AD-631-M8	NPN	Kabel / câble / cable 2 m PVC	Schliesser / à fermeture / N.O.
220 220 342	DW-AD-632-M8	NPN	Kabel / câble / cable 2 m PVC	Öffner / à ouverture / N.C.
220 220 343	DW-AD-633-M8	PNP	Kabel / câble / cable 2 m PVC	Schliesser / à fermeture / N.O.
220 220 344	DW-AD-634-M8	PNP	Kabel / câble / cable 2 m PVC	Öffner / à ouverture / N.C.
220 220 346	DW-AS-631-M8-001	NPN	Stecker / connecteur / connector S8	Schliesser / à fermeture / N.O.
220 220 347	DW-AS-632-M8-001	NPN	Stecker / connecteur / connector S8	Öffner / à ouverture / N.C.
220 220 348	DW-AS-633-M8-001	PNP	Stecker / connecteur / connector S8	Schliesser / à fermeture / N.O.
220 220 349	DW-AS-634-M8-001	PNP	Stecker / connecteur / connector S8	Öffner / à ouverture / N.C.

Der Einsatz dieser Geräte in Anwendungen, wo die **Sicherheit von Personen** von deren Funktion abhängt, ist **unzulässig**. Änderungen und Liefermöglichkeiten vorbehalten. Ces détecteurs **ne peuvent être utilisés** dans des applications où la **protection** ou la **sécurité de personnes** est concernée. Sous réserve de modifications et de possibilités de livraison. These proximity switches **must not be used** in applications where the **safety of people** is dependent on their functioning. Terms of delivery and rights to change design reserved.